



Agence de COLMAR

RAEDERSHEIM

Lotissement "Le Verger"

Fiche Technique : Lot 3

Document non contractuel



2, rue de l'Aérodrome
68170 RIXHEIM

Echelle : 1/200e

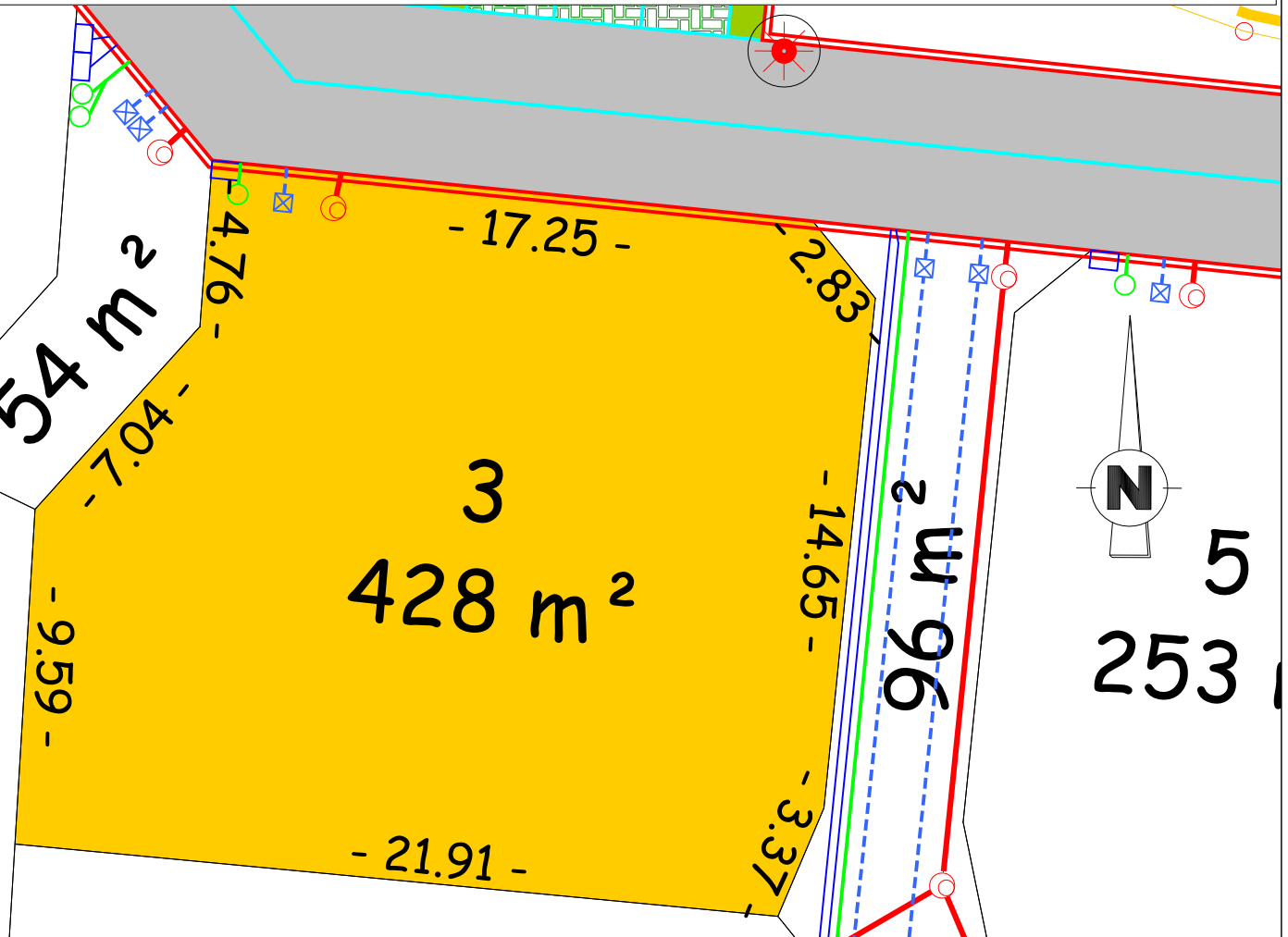
Date : 14/11/2023

Etabli par : C.MICHEL

Legende

- Coffret électricité
- Candélabre
- Regard Telecom / Fibre Optique
- Regard de branchement eaux usées
- Branchement eau potable
- Enrobés chaussée
- Espaces verts
- Pavés infiltrants

Plan de situation



Les surfaces des lots sont approximatives. Elles sont à confirmer par un PV d'arpentage. Les cotes, niveaux et positions des éléments et réseaux doivent être contrôlés par l'acquéreur du lot après exécution des travaux